

8.2. СИСТЕМЫ ВЫСОКОЙ ПЛОТНОСТИ МОНТАЖА ОПТИЧЕСКИХ ВОЛОКОН EDGE8™ И Centrix™ КОМПАНИИ CORNING

ПРОИЗВОДИТЕЛЬ

Corning Incorporated

Адрес торгового представительства в Москве (ООО «Корнинг СНГ»):

127006 Россия г. Москва, Старопименовский пер. 18

Тел.: (495) 777-24-00, факс: (495) 777-24-01

www.corning.com



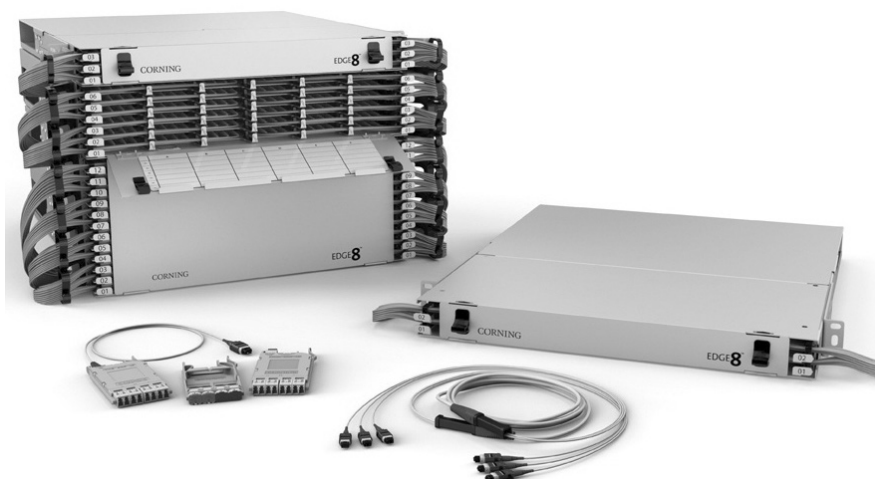
СИСТЕМА EDGE8™







Модульная претерминированная оптическая система EDGE8™ предназначена для обеспечения эффективной организации сверхплотных транспортных оптических потоков в ЦОДах. Она представляет собой результат дальнейшего развития кабельной системы EDGE™, и рассчитана на последующий переход ЦОДов к скоростям вплоть до 400 Гбит/с.

Основу системы составляет 8-волоконный MTP-соединитель, а магистральные кабели содержат по 8, 16 или 24 волокна, что позволяет максимально задействовать все волокна (так называемая система Base-8). Применение системы позволяет уменьшить затухание в линиях до 50 процентов за счет устранения необходимости в модулях преобразования.

Использование разнообразных оригинальных конструкторских решений (в том числе специальных модулей, шнуров и коннекторов) позволяет обеспечить эффективное уплотнение монтажа и быструю и удобную коммутацию.



ВАРИАНТЫ МАСШТАБИРОВАНИЯ ПЛОТНОСТИ

	EDGE-01U	EDGE-01USP	EDGE-02U	EDGE-04U
				
Кол-во портов	48	72	144	288
Кол-во волокон (LC)	96	144	288	576
Кол-во волокон (MTP)	576	864	1728	3456

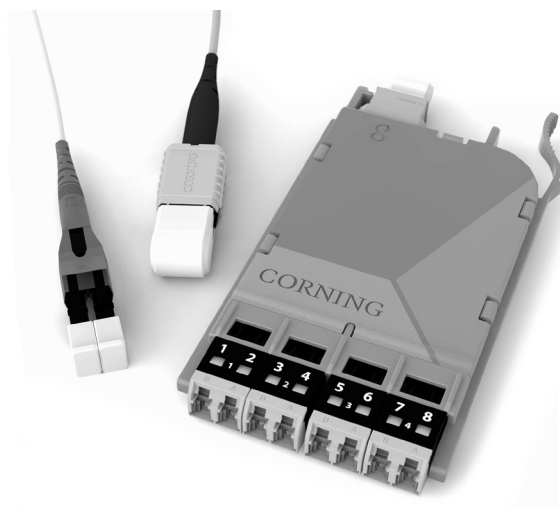
ТЕХНОЛОГИЯ Corning® CleanAdvantage™



Являясь лидером в области технологий волоконно-оптической связи, Corning понимает, как важны чистые коннекторы для обеспечения наименьших оптических потерь в точке соединения. Поэтому был разработан новый процесс очистки и герметизации — технология Corning® CleanAdvantage™, предназначенная обеспечить первозданную чистоту на торцевой поверхности коннекторов при первом использовании для всех кабельных сборок EDGE™ и EDGE8®.

Таким образом, пользователи могут получить существенную экономию времени и финансовых затрат при первоначальном монтаже, и избежать большинства проблем при подключении.

Технология Corning® CleanAdvantage™ является оригинальным решением, эффективно дополняющим применения систем высокой плотности монтажа оптических волокон Corning для организации сверхмассивных оптических потоков.



ПРЕИМУЩЕСТВА:

- Экономит до 17% времени при монтаже — нет необходимости в чистке или визуальном осмотре перед первой установкой.
- Экономит до 95% на расходных материалах: нет нужды в салфетках и инструментах для очистки феррул.
- Минимизирует риск загрязнения поверхности торца феррула, уменьшает оптические потери при соединении.
- Обеспечивает высокую плотность в сочетании с высоким качеством без дополнительных затрат.

Порядок использования технологии показан на видео.

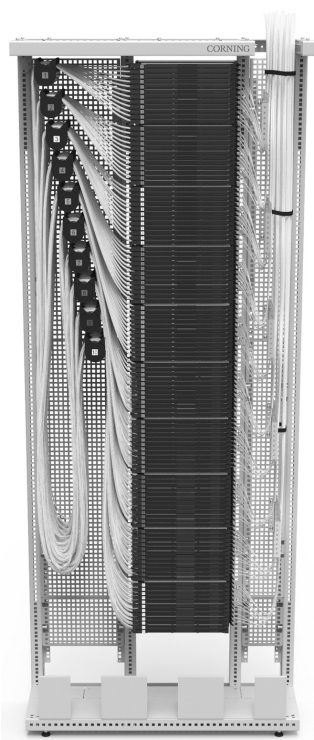


СИСТЕМА Centrix™



Centrix™ — это система управления волокнами высокой плотности для центральных офисов, ЦОДов и других приложений, которые обеспечивают баланс очень высокой плотности с инновационной коммутацией соединений. Система организована для размещения в специализированных стойках или шкафах размером 2200x900x300 мм (ВxШxГ) с удобным доступом ко всем элементам.

Centrix™ поддерживает до 4,320 портов разъема LC или 2,880 SC на одну стойку или шкаф (до 17,280 портов LC на квадратный метр). Конструкция стойки или шкафа обеспечивает оптимизированные трассы для соединительных шнуров, уменьшая риск переполнения или запутывания. Основой Centrix™ является кассета (модуль), которая может быть адаптирована для включения различных оптических устройств (сплиттер, WDM, аттенуаторы и др.). Параметры кассет приведены в таблице. Благодаря возможности выдвижения кассеты раскрывающейся ручкой, обеспечивается легкий доступ к любому порту. Кассеты могут быть организованы для объединения в стойке в корпусе различной высоты как 1U (три кассеты), 2U (шесть кассет) и 4U (12 кассет).



Общий вид стойки Centrix™



Отдельные касеты Centrix™



Варианты объединения кассет в корпуса

ПАРАМЕТРЫ УНИВЕРСАЛЬНЫХ КАССЕТ (МОДУЛЕЙ)

	Splice-кассеты	Patch-кассеты	MPO-модули	xWDM-кассеты	Splitter-кассеты
Емкость	12, 24 или 36	12, 24 или 36	12, 24 или 36	Для сетей GPON и NG-PON в спектральном диапазоне 1260 – 1620 нм	<ul style="list-style-type: none"> • 1 1x32 • 2 1x16 • 4 1x8 • 6 1x4 • 12 1x2
Типы коннекторов	12: SC или LSH 24: LC или SC 36: только LC	12: SC или LSH 24: LC или SC 36: только LC	12: SC или LSH 24: LC или SC 36: только LC	LC или SC	1–16 волокон: LC/SC 2–32 волокна: LC

**БИБЛИОТЕКА ФАЙЛОВ ОБОРУДОВАНИЯ КОМПАНИИ CORNING
ДЛЯ СИСТЕМ АВТОМАТИЧЕСКОГО ПРОЕКТИРОВАНИЯ**



Компания Corning для удобства проектировщиков имеет библиотеку графических файлов различных конструктивных элементов систем EDGE8™ и Centrix™, позволяющих быстро и эффективно проектировать конкретные объекты по условиям заказа, а также создавать информационные модели объектов связи (с использованием систем автоматического проектирования типа AutoCAD).

Имеется доступ с файлам конструктивных элементов в формате .dxf, готовых к 3D-проектированию.